



COMPACT DESIGN
BIG PERFORMANCE

G3500

Z-BAR / X-TRA / TELE

FR



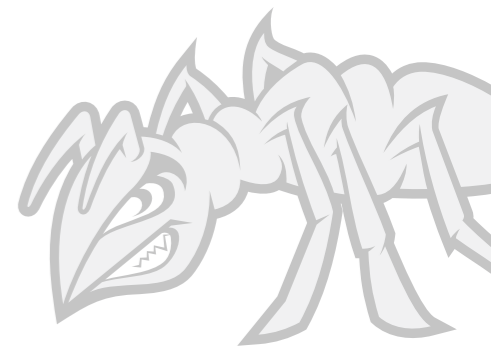
GIANT[®]
BY TOBROCO

WWW.TOBROCO-GIANT.COM



G3500

Z-BAR / X-TRA / TELE



Compact design,
big performance



Les modèles G3500 sont des machines puissantes et fiables, prêtes à relever tous les défis. Compactes et polyvalentes elles peuvent être utilisées dans la construction et la démolition, les pépinières, les municipalités, les jardins et l'agriculture. Les utilisateurs disposent d'un environnement de travail confortable et sûr avec une excellente visibilité tout en permettant une exécution efficace des activités professionnelles.



UNE PUISSANCE UNIQUE

Comme toutes les machines GIANT, les modèles G3500 se distinguent par une charge de basculement élevée par rapport à leur propre poids. Avec un moteur diesel puissant de 66 CV, une transmission hydrostatique 4 roues avec commande automobile et un blocage 100 % commutable sur les deux essieux 14 tonnes, elles fournissent de très bonnes performances. TOBROCO-GIANT a développé les modèles G3500 entièrement en interne. Seuls les meilleurs composants ont été choisis et testés de manière intensive avant d'être intégrés à la série G3500. Lors du développement de nouvelles machines, TOBROCO-GIANT travaille en étroite collaboration avec des fournisseurs de qualité, tels que Bosch Rexroth, Comer, Kubota et Hydac. Tous les composants sont soumis à des tests poussés dans des conditions difficiles pour une fiabilité optimale et une utilisation maximale des machines. Il en résulte une fiabilité prouvée, des coûts de consommation bas et une valeur résiduelle élevée.



| MODÈLES | G3500 Z-BAR | G3500 X-TRA | G3500 TELE |
|---------------------------------------|-------------|-------------|--------------------------|
| Poids en ordre de marche ¹ | 3 800 kg | 3 700 kg | 4 000 kg |
| Capacité de levage | 2 800 kg | 3 225 kg | Voir graphique (page 15) |
| Charge de basculement | 2 500 kg | 4 100 kg | Voir graphique (page 15) |
| Hauteur de levage | 3 292 mm | 2 703 mm | 4 312 mm |
| Longueur sans godet | 3 860 mm | 3 760 mm | 4 067 mm |
| Largeur | 1 340 mm | 1 340 mm | 1 340 mm |
| Hauteur de la machine | 2 270 mm | 2 270 mm | 2 270 mm |

¹ Mesuré avec cabine, conducteur, réservoir de carburant plein et godet à terre

DES PROPRIÉTÉS FORTES



- 1. TRAVAILLER DE MANIÈRE CONFORTABLE** - La cabine offre un environnement de travail confortable pour que les longues journées de travail ne soient plus un problème.
- 2. TRAVAILLER EN TOUTE SÉCURITÉ** - La cabine et le toit de sécurité sont certifiés ROPS/FOPS selon la norme internationale. L'utilisation de profilés étroits et d'une lucarne offre à l'opérateur une visibilité totale et une excellente vue sur son travail pour des opérations sûres et précises.
- 3. SERVICE SIMPLE** - Les contrôles quotidiens et la maintenance s'effectuent rapidement et en toute sécurité grâce à des points de service aisément accessibles.
- 4. PERFORMANCES PUISSANTES** - Les machines sont actionnées par un puissant moteur Kubota de 66 CV qui fournit de très bonnes performances. Le moteur est équipé d'un convertisseur catalytique (DOC) et d'un filtre à particules (DPF) qui satisfait aux dernières normes de l'UE Stage V relatives aux moteurs propres.
- 5. DESIGN COMPACT** - Les dimensions compactes permettent d'utiliser les machines dans des espaces réduits et même en intérieur.
- 6. MANIABILITÉ ET STABILITÉ** - Le système pendulaire articulé assure maniabilité et stabilité. Les irrégularités sont absorbées sans compromettre les performances.

- 7. PRODUCTIVITÉ** - La transmission hydrostatique 4 roues avec commande automobile et blocage 100 % commutable sur les deux essieux 14 tonnes fournit toujours assez d'adhérence et une grande force de traction pour des mouvements homogènes.
- 8. POLYVALENCE** - Il suffit de changer d'accessoire pour régler la machine en fonction de vos conditions de travail.
- 9. FONCTIONS HYDRAULIQUES** - La fonction standard double effet à l'avant (commande mécanique) peut aisément être complétée de fonctions hydrauliques supplémentaires et d'une pompe tandem.
- 10. VITESSE** - Avec une vitesse de déplacement de 30 km/h, les machines peuvent rapidement passer d'un chantier à l'autre ou transporter des matériaux en un rien de temps.
- 11. CHOISISSEZ LA MACHINE ADAPTÉE À VOS TRAVAUX** - Le G3500 peut être entièrement configuré selon vos attentes. En fonction de vos travaux, vous pouvez opter pour la version Z-bar, X-TRA ou TELE et les options adaptées.
- 12. INVESTISSEMENT SOLIDE** - Le G3500 représente un investissement solide de par sa fiabilité et sa productivité élevée. Seuls les meilleurs composants ont été choisis et testés de manière intensive avant d'être utilisés.

PERFORMANCES AU TOP



MOTEUR PUISSANT

Afin de fournir des performances adaptées et une consommation de carburant efficace, le G3500 est entraîné par un nouveau moteur diesel puissant et fiable 48,4 kW / 66 CV de Kubota. Le moteur est équipé d'un convertisseur catalytique (DOC) et d'un filtre à particules (DPF) qui satisfait aux dernières normes de l'UE Stage V relatives aux moteurs propres.



SYSTÈME HYDRAULIQUE DE TRAVAIL PUISSANT

Le système hydraulique des modèles G3500 est directement commandé par le joystick et suffit amplement à commander un grand nombre d'accessoires avec un débit de 70 L/min (220 bars). Si les conditions de travail en exigent plus, le système hydraulique de travail peut être complété par une version servocommandée et une pompe tandem commutable électriquement.

“Cette machine est devenue indispensable pour notre entreprise de par sa puissance, ses dimensions compactes et sa grande polyvalence.”

Karl-Walter Berkes, Directeur, The Berkes Group



Qu'il s'agisse de transporter de grandes quantités de charges ou de réaliser du gros œuvre, la transmission hydrostatique 4 roues avec commande automobile (Bosch Rexroth) et le blocage 100% commutable sur les deux essieux 14 tonnes fournissent toujours assez d'adhérence, même sur les terrains meubles. Les opérateurs peuvent rapidement se rendre d'un chantier de construction à l'autre ou transporter des matériaux en un rien de temps grâce à une vitesse de déplacement de 30 km/h.



COMPACT DESIGN



Les modèles G3500 sont conçus pour opérer dans des espaces réduits et sur un terrain accidenté. Cela est rendu possible par le poids réduit et les dimensions compactes: l'articulation pendulaire offre aux machines un petit rayon de braquage et les rend extrêmement maniables. Cela permet de réaliser les travaux de manière extrêmement précise.

Selon les pneus choisis, les machines mesurent de 134 à 165 centimètres de large. La hauteur varie entre 2,24 et 2,32 mètres, selon le choix du toit de sécurité ou de la cabine. Les passages étroits et bas ne constituent donc pas un problème, les machines pouvant même être utilisées en intérieur.



STABILITÉ ET MANIABILITÉ

L'articulation pendulaire assure une grande stabilité et maniabilité au G3500. Le système garantit que les quatre roues restent au sol, même en cas de travaux sur un terrain accidenté. Cela permet au conducteur de travailler en toute sécurité tout en disposant d'une traction suffisante à tout moment.

“Le chargeur télescopique polyvalent de TOBROCO-GIANT offre une portée, une puissance, une visibilité, une maniabilité et une stabilité optimales pour nos opérations.”

Oliver Paul, Directeur, Suffolk Food Hall Ltd



G3500 Z-BAR



G3500 X-TRA

SÉCURITÉ ET CONFORT



La cabine spacieuse et simple d'accès du G3500 est conçue pour une utilisation optimale. La colonne de direction est entièrement réglable et toutes les informations nécessaires peuvent être aisément consultées sur un écran central.

Le siège à suspension pneumatique et appuie-tête est luxueux et facile à régler pour adopter une bonne posture. Durant l'utilisation du joystick multifonction, l'opérateur peut poser son bras sur l'accoudoir de forme ergonomique. Toutes les fonctions clés sont proches du joystick afin d'être actionnées sans effort.



TRAVAILLER EN TOUTE SÉCURITÉ

De manière standard, les machines sont équipées d'un toit de sécurité qui peut être complété en option par une cabine toutes options. Les cabines des machines G3500 ont été testées de manière intensive sur le plan de la sécurité par une autorité indépendante et sont certifiées ROPS/FOPS selon la norme internationale. La visibilité totale offre à l'opérateur une excellente vue sur sa zone de travail, pour des opérations sûres et précises.



COMMANDE ÉLECTRONIQUE

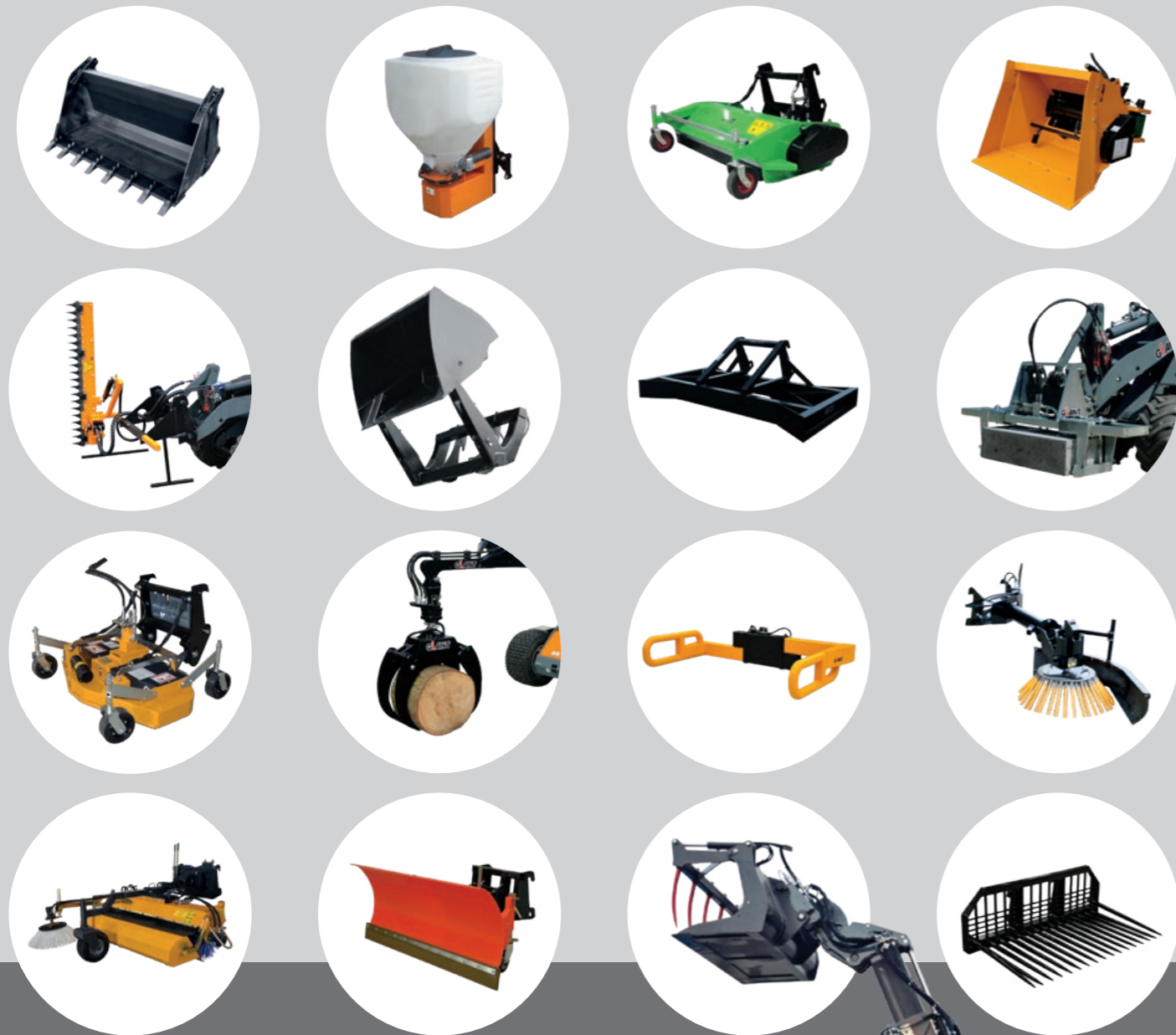
Les informations concernant le liquide de refroidissement, la régénération, etc. peuvent être consultées sur le tableau de bord afin que le conducteur puisse toujours avoir ces données importantes sous les yeux durant les travaux.

Visibilité à 360 ° depuis la cabine



+ de 500 accessoires

Nos accessoires sont entièrement développés en interne afin d'offrir les meilleurs résultats avec nos machines. TOBROCO-GIANT propose plus de 500 accessoires différents pour vous permettre d'utiliser votre machine tout au long de l'année. En choisissant le bon accessoire, il est possible d'adapter votre GIANT aux conditions de travail, que ce soit dans l'agriculture, la construction, la manipulation de matériaux, un usage privé et bien d'autres domaines d'application. Menez tous vos projets à bien avec une seule machine !



RACCORD HYDRAULIQUE RAPIDE

Les modèles G3500 sont équipés d'un raccord hydraulique rapide de manière standard. Il permet de changer d'accessoire en toute sécurité et en quelques secondes.

SYSTÈMES DE FIXATION

TOBROCO-GIANT offre un large choix de systèmes de fixation pour vous permettre d'utiliser les accessoires que vous avez déjà.



Une seule machine pour toutes les tâches



SPÉCIFICATIONS

DONNÉES TECHNIQUES

| MODÈLE | G3500 Z-BAR | G3500 X-TRA | G3500 TELE |
|--|---|-------------|----------------|
| Poids en ordre de marche ¹ | 3 800 kg | 3 700 kg | 4 000 kg |
| Capacité de levage | 2 800 kg | 3 225 kg | Voir graphique |
| Charge de basculement ² | 2 500 kg | 4 100 kg | Voir graphique |
| TAILLE ET VITESSE | | | |
| Hauteur de levage ² | 3 292 mm | 2 703 mm | 4 312 mm |
| Longueur sans godet | 3 860 mm | 3 760 mm | 4 067 mm |
| Hauteur de la machine ³ | 2 270 mm | 2 270 mm | 2 270 mm |
| Largeur sur pneus standard | 1 340 mm | | |
| Pneus standard | 11,5/80-15,3 AS | | |
| Vitesse de déplacement (selon le choix du pays et l'homologation pour route) | 0-10 km/h 0-30 km/h (avec vitesse automatique) | | |
| MOTEUR | | | |
| | Kubota V2403-CR-TE5B DOC/DPF (STAGE V) | | |
| Cylindres | 4 | | |
| Puissance | 66 CV / 48,5 kW | | |
| Type | Turbo Diesel | | |
| Capacité du réservoir | 68 l | | |
| Capacité d'huile | 60 l | | |
| GROUPE MOTOPROPULSEUR | | | |
| Type | Transmission hydrostatique 4 roues | | |
| Transmission | Commande automobile | | |
| Différentiel | Blocage de différentiel 100% électrique sur les deux essieux | | |
| Transmission finale | Essieux 14 tonnes à transmission terminale à planétaire robuste | | |
| Force de traction standard | 39 000 N | | |
| Système hydraulique de propulsion | 112 L/min (450 bar) | | |
| Système hydraulique de travail | 70 L/min (220 bar) | | |
| Frein de stationnement | Freins à tambour | | |

FONCTIONNALITÉS STANDARD DE LA MACHINE

| BRAS DE LEVAGE | Z-BAR | X-TRA | TELESCOPIC |
|---|-------|-------|------------|
| Système d'attelage porte-outil rapide standard GIANT | Std | Std | Std |
| Toit de sécurité ROPS/FOPS avec portes de sécurité à gauche et à droite | Std | Std | Std |
| Siège à suspension pneumatique avec ceinture de sécurité, accoudoir et dossier élargi | Std | Std | Std |
| 1x Fonction hydraulique double effet sur le bras de levage, mécanique | Std | Std | Std |
| Configuration modulaire des vérins (CMV) | O | O | Std |
| Dispositif de sécurité pour le transport | O | O | Std |
| Clapets antichute sur le vérin de levage | O | O | Std |
| Position flottante sur vérin(s) de levage | Std | Std | O |
| Freinage hydraulique sur 4 roues | Std | Std | Std |
| Phare de travail (halogène) à l'avant, sur le bras de levage | Std | Std | Std |
| Batterie, 77 Ah | Std | Std | Std |
| Coupe-circuit | Std | Std | Std |
| Protection antivol avec code d'accès (non certifié) | Std | Std | Std |
| Couplage de dérivation | Std | Std | Std |
| Contrepoids intégré au pare-chocs | Std | Std | Std |
| Filtre cyclonique | Std | Std | Std |
| Refroidisseur d'huile | Std | Std | Std |

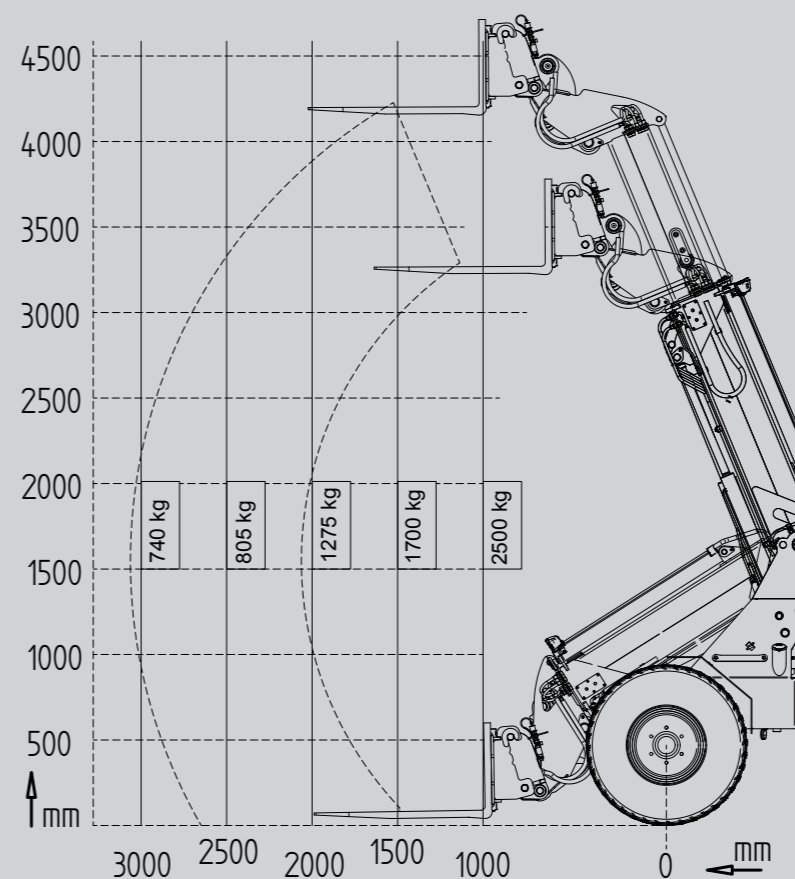
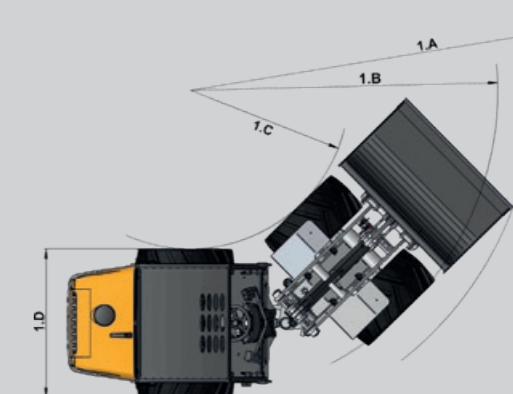
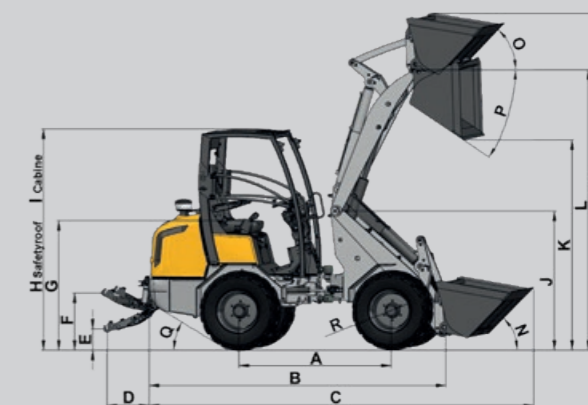
¹ Mesuré avec cabine, conducteur, réservoir de carburant plein et godet à terre

² Mesuré avec le point d'articulation en position droite sur des pneus standard

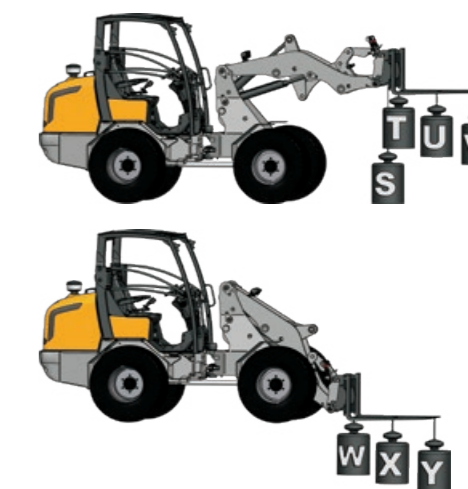
³ Mesuré sur pneus standard avec toit de sécurité

MESURES

| | Unité | G3500 Z-BAR | G3500 X-TRA | G3500 TELE |
|--|--------|-------------|-------------|------------|
| A Empattement | mm | 1 830 | 1 880 | 1 972 |
| B Longueur totale | mm | 3 860 | 3 760 | 4 067 |
| C Longueur avec godet | mm | 4 660 | 4 595 | 4 965 |
| D Longueur attelage 3 points | mm | 565 | 565 | 565 |
| E Attelage 3 points en position basse | mm | 253 | 253 | 253 |
| F Attelage 3 points en position haute | mm | 652 | 652 | 652 |
| G Hauteur du siège | mm | 1 270 | 1 270 | 1 270 |
| H Hauteur max. avec toit de sécurité | mm | 2 275 | 2 275 | 2 275 |
| I Hauteur max. avec cabine | mm | 2 275 | 2 275 | 2 275 |
| J Hauteur châssis avant | mm | 1 720 | 1 690 | 1 775 |
| K Hauteur max. de décharge | mm | 2 375 | 1 720 | 3 410 |
| L Hauteur de levage | mm | 3 292 | 2 703 | 4 312 |
| M Hauteur avec godet | mm | 3 930 | 3 325 | 4 955 |
| N Angle de recul au sol | degrés | 43 | 43 | 42 |
| O Angle de recul à hauteur max. de levage | degrés | 54 | 44 | 55 |
| P Angle max. pour vidage du godet | degrés | 40 | 46 | 37 |
| Q Angle d'inclinaison | degrés | 22 | 22 | 22 |
| R Taille extérieure des pneus | ø mm | 940 | 940 | 940 |
| 1A Rayon de braquage avec godet | mm | 3 425 | 3 410 | 3 615 |
| 1B Rayon de braquage sur bord extérieur | mm | 2 970 | 3 025 | 3 150 |
| 1C Rayon de braquage intérieur | mm | 1 525 | 1 590 | 1 675 |
| 1D Largeur sur pneus standard | mm | 1 340 | 1 340 | 1 340 |



CHARGES DE BASCULEMENT



| | Z-BAR | X-TRA |
|----------|----------|----------|
| S | 2.500 kg | 4.100 kg |
| T | 2.200 kg | 3.095 kg |
| U | 1.870 kg | 2.410 kg |
| V | 1.550 kg | 1.755 kg |
| W | 3.410 kg | 4.405 kg |
| X | 2.490 kg | 2.885 kg |
| Y | 1.990 kg | 2.075 kg |

Mesuré avec attelage GIANT. Les valeurs ci-dessus peuvent être différentes pour d'autres types d'attelage.

OPTIONS DISPONIBLES

| | G3500 Z-BAR | G3500 X-TRA | G3500 TELE |
|--|----------------|----------------|---------------|
| CABINE | | | |
| Toit de sécurité ROPS/FOPS de luxe avec pare-brise et lunette arrière, essuie-glace à l'avant, portes de sécurité, 2 rétroviseurs, 2 phares de travail (halogène) à l'avant et 2 à l'arrière | 0 | 0 | 0 |
| Portes vitrées, jeu (G+D) (pour toit de sécurité ROPS/FOPS de luxe) | 0 | 0 | 0 |
| Chauffage (possible uniquement en combinaison avec le jeu de portes vitrées) | 0 | 0 | 0 |
| Cabine ROPS/FOPS avec chauffage, radio FM/AM et haut-parleurs, pare-soleil, 2 rétroviseurs latéraux, 2 phares de travail (halogène) à l'avant et 2 à l'arrière | 0 | 0 | 0 |
| Climatisation pour cabine ROPS/FOPS | 0 | 0 | 0 |
| Radio FM/AM et haut-parleurs (en combinaison avec le toit de sécurité ROPS/FOPS de luxe) | 0 | 0 | 0 |
| Radio DAB+ avec Bluetooth, USB 2.0 et haut-parleurs (aussi bien pour le toit de sécurité de luxe que la cabine ROPS/FOPS) | 0 | 0 | 0 |
| Tapis de cabine | 0 | 0 | 0 |
| Rétroviseurs latéraux (pour toit de sécurité ROPS/FOPS standard) | 0 | 0 | 0 |
| Grands rétroviseurs latéraux (aussi bien pour le toit de sécurité de luxe que la cabine ROPS/FOPS) | 0 | 0 | 0 |
| RACCORDEMENTS HYDRAULIQUES SUR LE BRAS DE LEVAGE | | | |
| Clapets antichute sur les vérins de levage et supérieur + dispositif de sécurité pour le transport (position flottante impossible) | 0 | 0 | std |
| Clapets antichute sur les vérins de levage et supérieur + position flottante + dispositif de sécurité pour le transport | 0 | 0 | 0 |
| Dispositif de sécurité pour le transport | 0 | 0 | 0 |
| 1x fonction hydraulique double effet, proportionnelle par joystick avec mise en mémoire | 0 | 0 | 0 |
| 1x fonction hydraulique double effet supplémentaire, commande mécanique | 0 | 0 | 0 |
| 1x fonction hydraulique double effet supplémentaire, proportionnelle par joystick avec mise en mémoire | 0 | 0 | 0 |
| 2x fonction hydraulique double effet supplémentaire, proportionnelle par joystick avec mise en mémoire | 0 | 0 | 0 |
| 1x fonction hydraulique double effet supplémentaire, commande mécanique + 1x fonction hydraulique double effet supplémentaire, proportionnelle par joystick | 0 | 0 | 0 |
| 1x pompe tandem commutable électriquement 50 L/min (1x fonction hydraulique simple effet supplémentaire + retour libre) | 0 | 0 | 0 |
| Maintien hydraulique unilatéral de la fonction supplémentaire | 0 | 0 | 0 |
| Maintien hydraulique bilatéral de la fonction supplémentaire | 0 | 0 | 0 |
| Retour hydraulique libre | 0 | 0 | 0 |
| Ligne de drainage | 0 | 0 | 0 |
| RACCORDEMENTS HYDRAULIQUES À L'ARRIÈRE | | | |
| 1x fonction hydraulique double effet supplémentaire, commande mécanique 70 L/min 220 bar | 0 | 0 | 0 |
| 1x fonction hydraulique double effet supplémentaire, proportionnelle par joystick avec mise en mémoire 70 L/min 220 bar | 0 | 0 | 0 |
| Ligne de drainage | 0 | 0 | 0 |
| Retour hydraulique libre | 0 | 0 | 0 |
| SYSTÈME ÉLECTRIQUE / ÉCLAIRAGE | | | |
| Prise 12 V avec commutateur, 3 pôles (max. 2) Possible sur le bras de levage, à l'arrière de la machine ou dans la cabine | 0 | 0 | 0 |
| Prise 13 pôles pour remorque à l'arrière (possible uniquement en combinaison avec l'éclairage de route) | 0 | 0 | 0 |
| Phare de travail (halogène ou LED) supplémentaire à l'avant, sur le bras de levage | 0 | 0 | 0 |
| Phare de travail (halogène ou LED) supplémentaire à l'avant, sur le toit de sécurité (max. 2) | 0 | 0 | 0 |
| Phare de travail (halogène ou LED) supplémentaire à l'arrière, derrière le siège (max. 2) | 0 | 0 | 0 |
| Gyrophare (halogène ou LED) sur le toit de sécurité (max. 2) | 0 | 0 | 0 |
| 2x clignotants (LED) à l'avant + 2x clignotants (LED) à l'arrière | 0 | 0 | 0 |
| Batterie, 100 Ah | 0 | 0 | 0 |
| Chauffage moteur (Liquide de refroidissement) 110 V ou 220 V | 0 | 0 | 0 |
| Éclairage de route (halogène ou LED) | 0 | 0 | 0 |
| Support de plaque d'immatriculation avec éclairage (possible uniquement en combinaison avec l'éclairage de route) | 0 | 0 | 0 |
| AUTRES OPTIONS | | | |
| Machine peinte dans la couleur RAL de la société (capot + protections latérales) | 0 | 0 | 0 |
| Accélérateur manuel | 0 | 0 | 0 |
| Accélérateur manuel EPC | 0 | 0 | 0 |
| Fonction Pro-inching EPC | 0 | 0 | 0 |
| Avertisseur de recul (sonore) | 0 | 0 | 0 |
| Élargisseurs de garde-boue | 0 | 0 | 0 |
| Attelage différent | 0 | 0 | 0 |
| Suspension de flèche | 0 | 0 | 0 |
| Boîte pour documents | 0 | 0 | 0 |
| Fluide hydraulique biodégradable Panolin HLP Synth 46 | 0 | 0 | 0 |
| Attelage de remorquage (standard) + Boule d'attelage | 0 | 0 | 0 |
| Attelage de remorquage, automatique | 0 | 0 | 0 |
| Attelage de remorquage, automatique + Boule d'attelage | 0 | 0 | 0 |
| Contrepoids (200 kg) sous la machine | 0 | 0 | 0 |
| Homologation route (adressez-vous à votre distributeur pour plus de détails) | 0 | 0 | 0 |

MAINTENANCE & SERVICE

MAINTENANCE



La maintenance du G3500 est très simple grâce à des points de service faciles d'accès. Les filtres, le système hydraulique et le moteur sont libres d'accès sous le capot facile à ouvrir, la cabine inclinable ou d'autres panneaux de service. Les contrôles quotidiens et la maintenance s'effectuent ainsi rapidement et en toute sécurité.

PIÈCES D'ORIGINE GIANT



L'utilisation de pièces d'origine GIANT garantit le fonctionnement fiable, efficace et sûr de votre machine. Nous n'utilisons que les composants de la meilleure qualité et les testons intensivement avant de les intégrer à un nouveau modèle. Toutes ces pièces sont indispensables aux meilleures performances possibles et à un temps d'immobilisation minimale. Le fait de conserver votre GIANT 100 % original permet au propriétaire d'économiser de l'argent grâce aux coûts de maintenance réduits et à la valeur de revente plus élevée une fois la machine revendue.

SERVICE & ASSISTANCE



Chez TOBROCO-GIANT, nous fournissons assistance, service et pièces de qualité pour protéger votre investissement dans les machines GIANT. Avec nos distributeurs, nous nous tenons à votre disposition pour garantir que votre machine fournit le meilleur de ses performances. Cela augmente votre productivité et entraînera un retour sur investissement encore davantage optimisé.

FORMATION



Chez TOBROCO-GIANT, nous connaissons tous les détails de nos machines. C'est la raison pour laquelle nous proposons un programme de formation approfondie à nos distributeurs. Non seulement sur les dernières fonctionnalités ou accessoires, mais également sur l'entretien d'une machine selon les normes les plus rigoureuses.



Qualité - Croissance - Innovation - Intégrité -
Orientation client - Entrepreneuriat

“Développé aux Pays-Bas, construit pour le monde entier”



En 25 ans, TOBROCO-GIANT est devenu un acteur mondial sur le marché des machines compactes, avec l'une des plus vastes gammes de l'industrie. Le large éventail d'accessoires permet d'exécuter tous les travaux avec une seule et unique machine. Ainsi, les machines GIANT peuvent être utilisées tout au long de l'année, pour tous types de travaux.

Les machines et accessoires sont développés et fabriqués en interne, dans une usine moderne aux Pays-Bas. En appliquant la technologie la plus moderne, en garantissant une innovation continue et en utilisant les meilleurs composants de Kubota, Bosch Rexroth et Comer, les machines et accessoires GIANT sont produits avec le plus grand soin et la plus haute qualité.

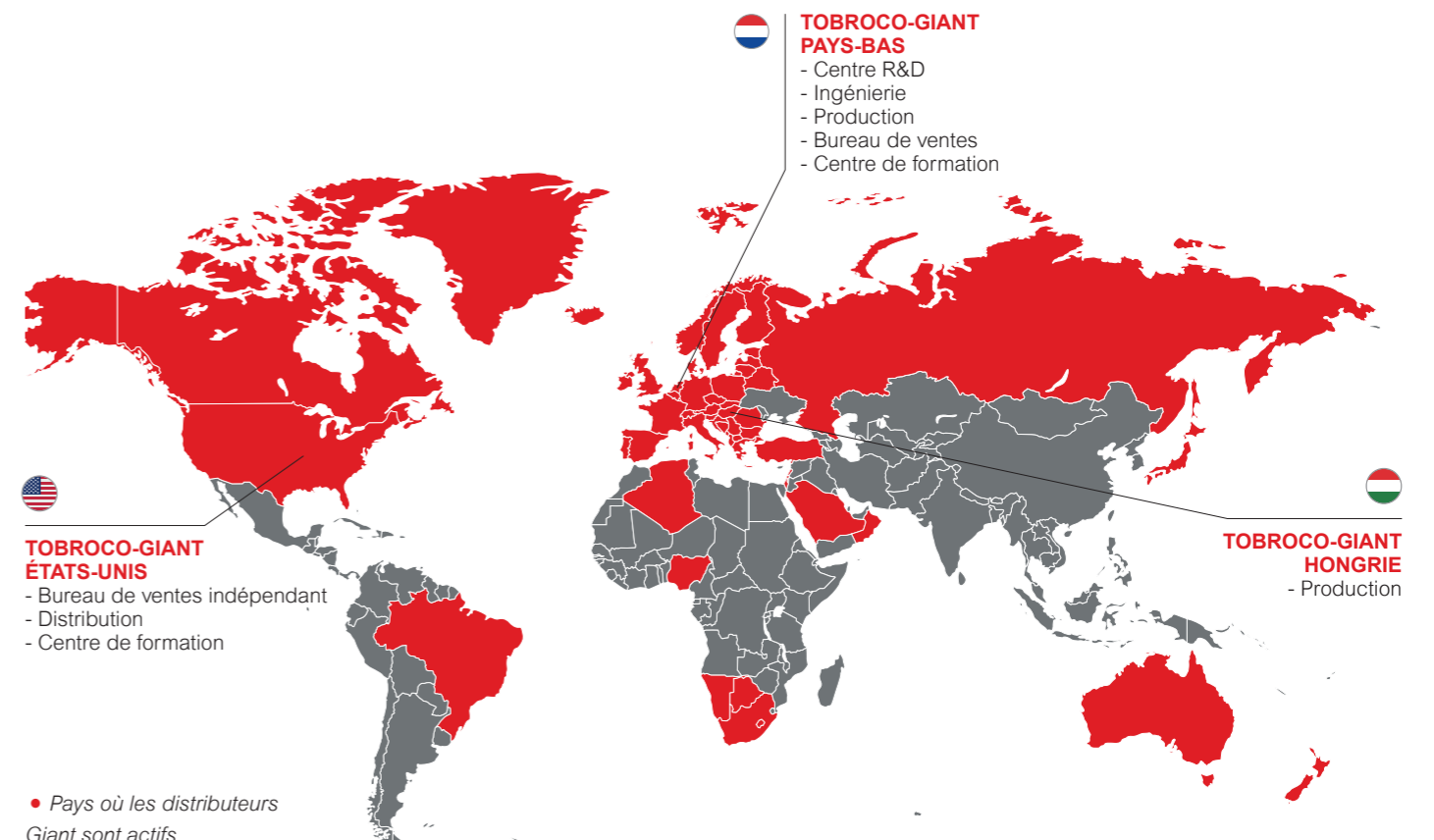
Jour après jour, l'équipe de plus de 500 employés aux Pays-Bas, en Hongrie et aux U.S.A. s'attache, avec passion et enthousiasme, à satisfaire les clients.

LE FUTUR EST ÉLECTRIQUE

La demande pour des équipements électriques compacts est aujourd'hui très forte. Avec Jungheinrich, TOBROCO-GIANT a trouvé un partenaire international fiable possédant une grande expertise dans le développement de machines électriques. Tout est mis en œuvre pour développer une version électrique de chaque GIANT en plus de la version diesel sur le long terme.

RÉSEAU DE DISTRIBUTEURS

Grâce à un vaste réseau de distributeurs dédiés, nous aspirons à rester proches de nos clients pour fournir les machines, le service et les pièces dont vous avez besoin. Tous les revendeurs sont soutenus par une équipe d'experts qui travaillent au siège de TOBROCO-GIANT à Oisterwijk aux Pays-Bas.



TOBROCO-GIANT fabrique des machines et accessoires GIANT de haute qualité depuis 1996, date à laquelle sa première usine ouvrit ses portes aux Pays-Bas. Aujourd'hui, TOBROCO-GIANT offre la plus grande gamme de produits du secteur, avec 35 modèles différents commercialisés dans 60 pays. TOBROCO-GIANT fournit des machines dont le poids en ordre de marche varie de 750 kg à 6 000 kg, équipées de moteurs allant de 20 CV à 76 CV, destinées au marché international des machines.



SK212G
SK202D
SK252D



G1100 (TELE)
G1200 (TELE)



G1500 (X-TRA)



G2200E (X-TRA)



G2300 (X-TRA) HD



G2500 (X-TRA) HD



G2700 (X-TRA) HD
G2700 (X-TRA) HD+
G2700E (X-TRA)



G3500 (X-TRA / TELE)



G5000 (X-TRA / TELE)



GT5048



PLAQUE VIBRANTE
E-PLAQUE VIBRANTE



PILONNEUSE
E-PILONNEUSE



PLAQUE VIBRANTE RÉVERSIBLE
E-PLAQUE VIBRANTE RÉVERSIBLE

Électrique



GIANT[®]
BY TOBROCO

TOBROCO-GIANT

Sprendlingenstraat 57, 5061 KM Oisterwijk (Pays-Bas)

Tel.: +31 (0)13-5211212 | Fax: +31 (0)13-5234045

Internet: www.tobroco-giant.com | E-Mail: info@tobroco-giant.com

Référence et numéro de version:
P00133500FR V122



CONNECT WITH US

Toutes les données techniques contenues dans cette brochure se rapportent à des modèles de série testés dans les conditions d'exploitation d'Europe Centrale et décrivent les fonctions standard. Les spécifications, les modes de fonctionnement et les accessoires dépendent du modèle et des options du produit, ainsi que des réglementations spécifiques au pays de vente. Les images peuvent représenter des produits non répertoriés ou non disponibles de façon standard. Les descriptions, illustrations, poids et données techniques ne sont pas obligatoires et correspondent à l'état de la technique au moment de l'impression de cette brochure. Des modifications peuvent être apportées à la conception, l'équipement, l'optique et la technologie, en raison du développement continu de ses produits, et ce sans avis préalable. Si vous avez besoin de fonctions spéciales qui ne sont pas disponibles via l'utilisation de composants supplémentaires et / ou dans des circonstances spéciales, n'hésitez pas à nous contacter ! Nous nous tenons à votre disposition pour répondre à vos questions et vous informer des fonctions spéciales réalisables selon les conditions relatives au produit et les conditions environnementales. En cas de doute sur la capacité ou les performances de nos produits dans des circonstances spéciales, nous recommandons de travailler dans des conditions contrôlées. Malgré tout le soin accordé au test des activités, nous ne pouvons exclure la présence de différences par rapport aux illustrations ou dimensions, d'erreurs de calcul ou d'omissions dans cette brochure. Par conséquent, nous n'assurons pas la responsabilité de l'exactitude et l'exhaustivité des informations contenues dans cette brochure. Dans le cadre de nos Conditions générales, nous garantissons le bon fonctionnement de nos produits. En outre, nous fournissons en principe des garanties linéaires. Toute responsabilité autre que celles décrites dans nos Conditions générales est exclue.

